

Castillos Deacero



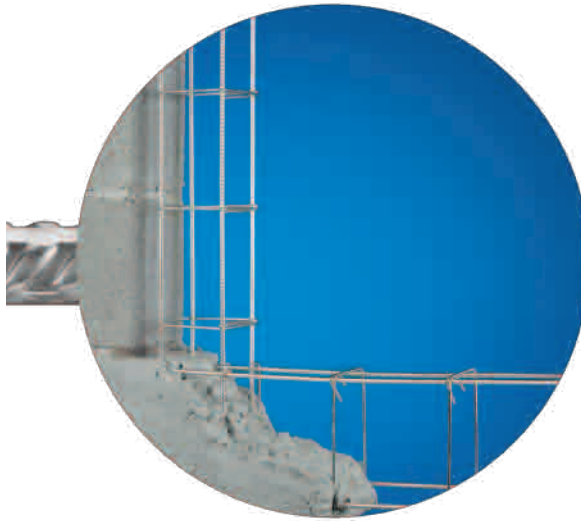
- . Ahorro de tiempo de ejecución
- . Ahorro en material y mano de obra
- . Reducción importante de desperdicio



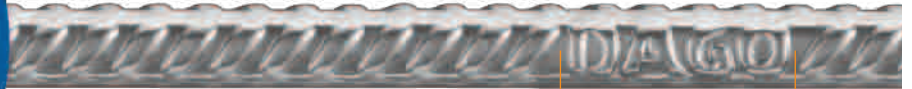
Castillos Deacero

► DESCRIPCIÓN | CARACTERÍSTICAS

> FABRICADOS CON ACERO DE ALTA RESISTENCIA.



Los Castillos Electrosoldados DEACERO están fabricados con varillas longitudinales corrugadas y laminadas en frío de grado 60 y por estribos lisos laminados en frío de grado 50.



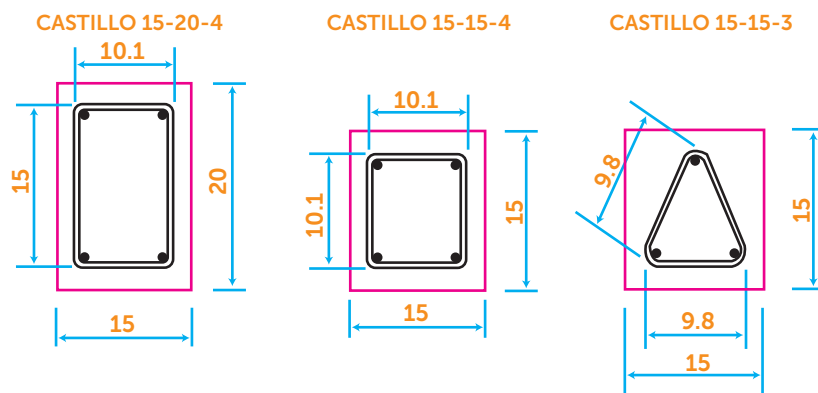
Identifíquelo por la marca DA60

► VENTAJAS

- . Ahorro en costos de material y mano de obra de un 50% contra los castillos tradicionales de varillas de 3/8 y estribos de alambroón de 1/4.
- . Ahorro del 70% en el tiempo de armado y colocado contra los castillos tradicionales.
- . Reducción importante de desperdicio.
- . Mejor control de material en obra.
- . Facilidad de manejo y transporte.
- . Facilidad de almacenamiento.
- . Se cortan con facilidad al tamaño deseado.
- . Cumple con los requisitos de las N.T.C.M. del R.D.F. para muros confinados de mampostería.

► ESPECIFICACIONES

> ¡AHORROS DE 50% EN MATERIAL Y MANO DE OBRA Y 70% EN TIEMPOS DE EJECUCIÓN!



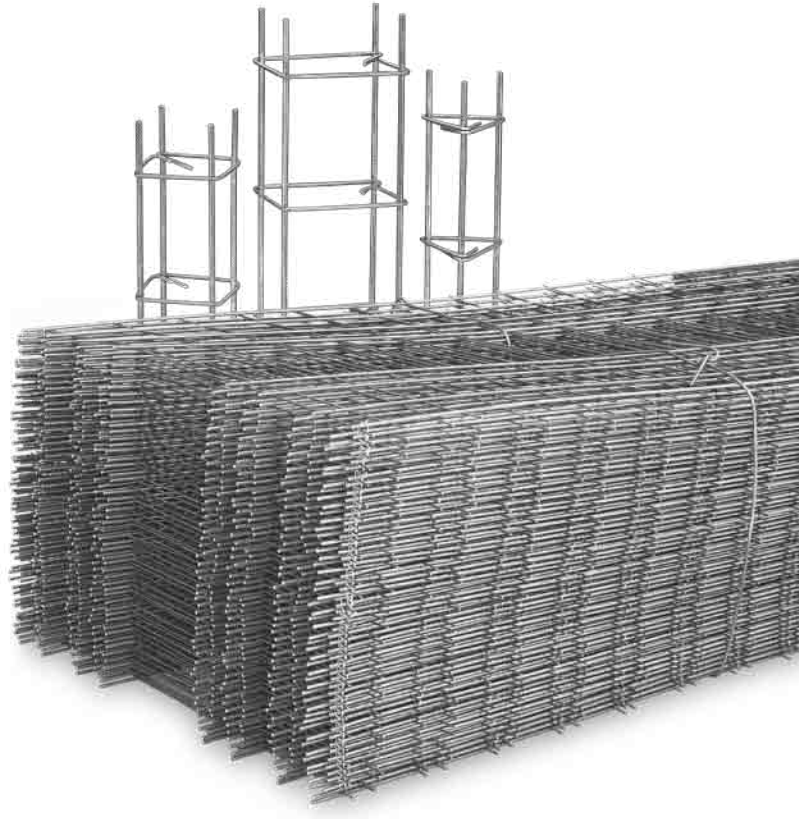
Diseño	Diámetro de varillas (mm)	Sección de concreto (cm)	Sección de Armado (cm)	Área de acero (cm ²)
15-15-4	5.6	15 X 15	10.1 X 10.1	0.99
15-20-4	5.6	15 X 20	10.1 X 15.0	0.99
15-25-4	5.6	15 X 25	10.1 X 19.9	0.99
15-30-4	5.6	15 X 30	10.1 X 24.8	0.99
12-12-4	5.6	12 X 12	7.6 X 7.6	0.99
12-20-4	5.6	12 X 20	7.6 X 15.0	0.99
15-15-3	5.6	15 X 15	9.8 X 9.8	0.74
12-12-3	5.6	12 X 12	7.3 X 7.3	0.74

Ø Estribos = 4.11 mm
Separación entre estribos = 15.8 cm

► PRESENTACIONES

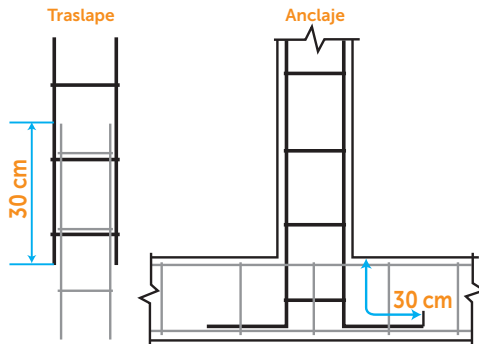
> PAQUETES DE 50 HOJAS CON TRAMOS DE 6 METROS DE LARGO Y ANCHO SEGÚN DISEÑO.

> DOBLADO EN LARGO DE 6 METROS.



► PROPIEDADES MECÁNICAS

El Castillo Electrosoldado Deacero se puede cortar y traslapar para adaptarse a cualquier tamaño del elemento que se requiera reforzar.



Grado 60

Resistencia a la tensión mínimo =	Resistencia a la fluencia mínimo =	Alargamiento a la ruptura mínimo
kg/cm ²	kg/cm ²	
7,000	6,000	6% en 10 Ø

Grado 50

Resistencia a la tensión mínimo =	Resistencia a la fluencia mínimo =	Alargamiento a la ruptura mínimo
kg/cm ²	kg/cm ²	
5,700	5,000	6% en 10 Ø

Normas: NMX-B-72, NMX-B-253 y NMX-B-456

► TESTIMONIAL

> ¡IGUAL RESISTENCIA A CASTILLOS TRADICIONALES! ¡COMPROBADO!

El INSTITUTO DE INGENIERÍA CIVIL de la UANL, después de realizar ensayos en muros de mampostería, concluyo que:

El comportamiento de muros reforzados con **CASTILLOS ELECTROSOLDADOS DEACERO** es cuando menos igual al de los muros reforzados con castillos tradicionales.



ORGULLOSAMENTE MEXICANOS



MÉXICO
01800 8315.700
ventas@deacero.com
deacero.com

MONTERREY, N.L.
Tel.: (81) 8368 11 00
Fax.:(81) 8368 12 98

MÉXICO, D.F.
Tel.: (55) 5366 52 00
Fax.:(55) 5366 52 01

GUADALAJARA, JAL.
Tel.: (33) 3110 10 25
Fax.:(33) 3110 08 97

PUEBLA, PUE.
Tel.: (222) 223 68 40
Fax.:(222) 223 68 41

LEÓN, GTO.
Tel.: 01 800 733 2526
Fax.:477 740 1114

Plantas en México:

Monterrey . Ramos Arizpe
Saltillo . Puebla . Celaya
México . Morelia . Guadalupe
Mexicali . León . Querétaro

Plantas en E.U.:

Houston, TX.
Poplar Bluff, MO

Costa Rica
0.800 052.1578

El Salvador
800 6917

Guatemala
1.800 835.0375

Honduras
800 2791.9028

Nicaragua
001.800 226.0398

Panamá
01100.800 052.1405

